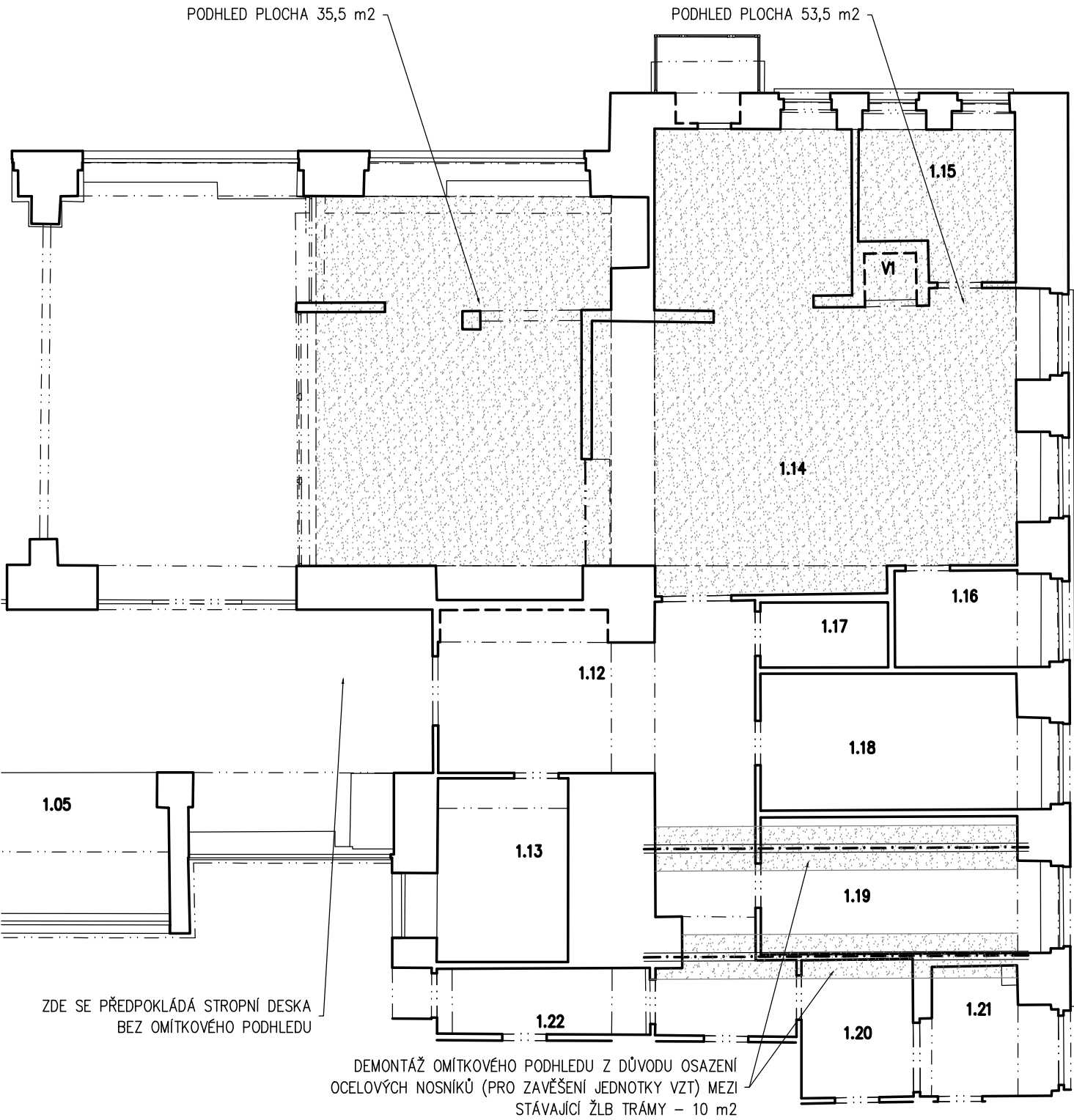
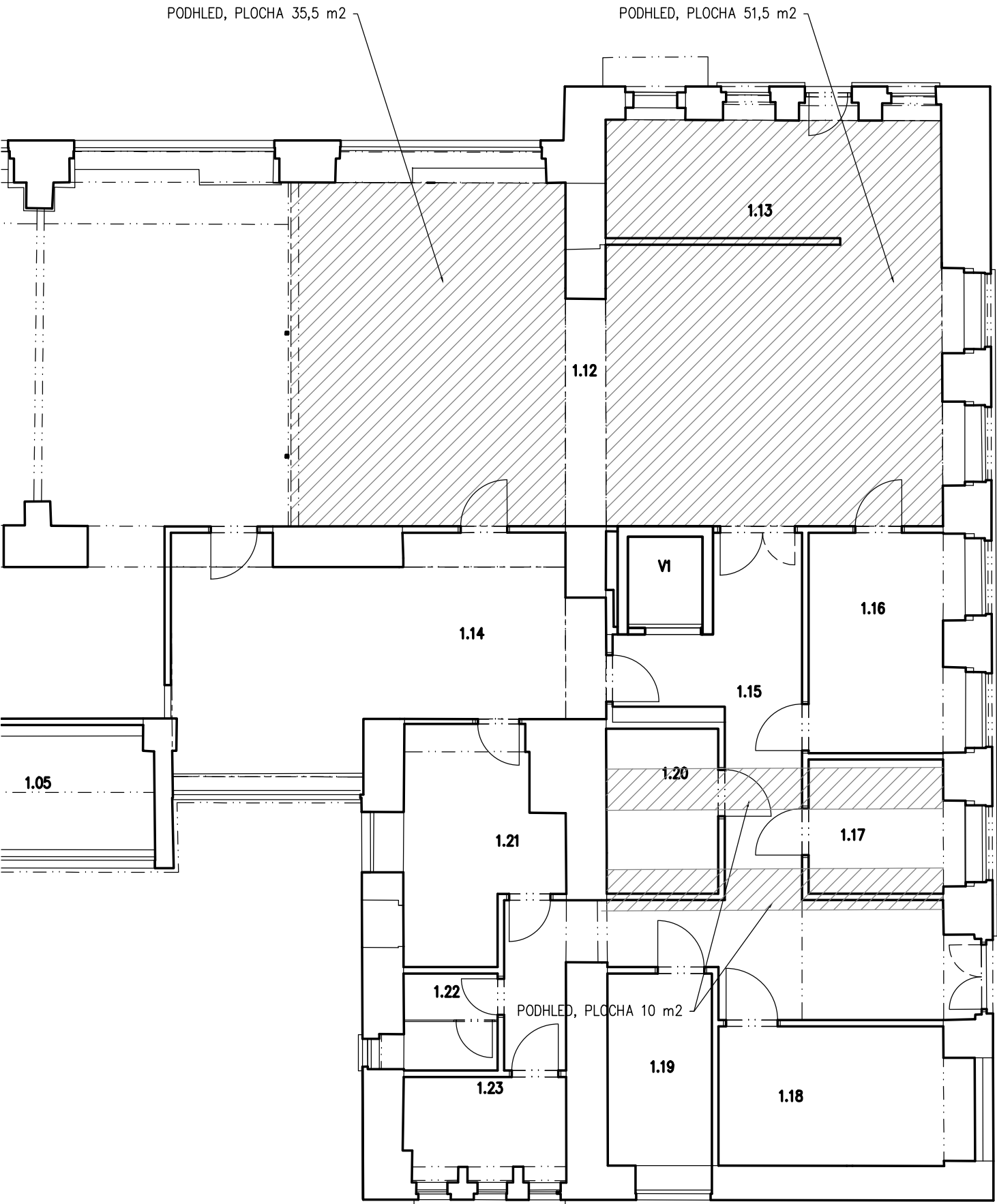


STÁVAJÍCÍ OMÍTKOVÉ PODHLEDY NA SPODNÍM LÍCI ŽLB TRÁMŮ
URČENÉ K DEMONTÁŽI



NÁVRH NOVÝCH PODHLEDŮ S6 KOTVENÝCH DO STROPNÍ DESKY
(případně žlb. trámů)



ZADAVATEL UMOŽŇUJE POUŽITÍ I JINÝCH, AVŠAK KVALITATIVNĚ A TECHNICKY STEJNÝCH NEBO OBDOBNÝCH VÝROBKŮ, MATERIÁLŮ A TECHNICKÝCH ŘEŠENÍ, NEŽ KTERÉ JSOU KONKRÉTNĚ UVEDENY V ZADÁVACÍ DOKUMENTACI ZA PŘEDPOKLADU, ŽE TYTO BUDOU MÍT TECHNICKÉ A ESTETICKÉ PARAMETRY VYŠŠÍ NEBO STEJNÉ, POPŘ. OBDOBNĚ SROVNATELNÉ S TECHNICKÝMI SPECIFIKACEMI STAVBY, KTERÉ JSOU PRO ZHOTOVITELE ZÁVAZNÉ.

±0,000 = 204.32 Bpv

ARCHITEKTONICKÝ NÁVRH antre s.r.o.	ČÍSLO ZAKÁZKY 13 P 19
HIP Ing. Karel Šíp	STUPEŇ DOKUMENTACE DÚR + DSP/DPS
ZODPOVĚDNÝ PROJEKTANT Ing. Karel Šíp	PROJEKTANT č.dok. Petr Sládeček
INVESTOR MČ Praha 4, Antala Staška 2059, Praha 4, 140 00	PROFESIE STAVEBNÍ
STAVEBNÍ ÚŘAD PRAHA 4	STAVEBNÍ ÚŘAD PRAHA 4
NÁZEV AKCE ZŠ ŠKOLNÍ - REKONSTRUKCE ŠKOLNÍ KUCHYNĚ ZŠ ŠKOLNÍ Školní 700/5, 147 00 Praha 4, č. parc. 9, k. ú.: Braník	DATA 02/2021 ZMĚNA č.
ČÁST NAVRHOVANÝ STAV	FORMÁT 3 x A4
SO 01	MĚŘITKO 1:100
OMÍTKOVÉ/NOVÉ PODHLEDY S6	ČÍSLO VÝKRESU 13
	ČÍSLO TISKU

Sídlo :
Štěpanická 274, Praha 9
Atelier :
Drahobejlova 54, Praha 9
IČO : 26 49 63 99, DIČ : CZ 26 49 63 99
tel : 2 66 109 838, fax : 2 66 316 116
e-mail : antre@antre.cz